

# DE STERKSTE.

6270 TERRUS CVT ■ 6300 TERRUS CVT



**STEYR**  
TRAKTOREN

Uw vertrouwenspartner.



STEYR

CVT



**OMDAT U ZICH MET AL UW KRACHT  
AAN UW WERK WIJDT,  
HEBT U EEN TRACTOR NODIG,  
DIE STERKER IS DAN ALLE ANDEREN.**



**MACHINE  
OF THE YEAR 2016**



## **INHOUD**

**6–7 DE TERRUS CVT-SERIE**

**8–15 CABINE EN BEDIENINGSELEMENTEN**

**18–19 MOTOR**

**20–21 CVT-TRANSMISSIE**

**22–23 AFTAKAS**

**24–25 HYDRAULISCH SYSTEEM**

**26–27 ASSEN, REMMEN, ABS**

**30–31 S-TECH**

**32–33 S-TECH 700-MONITOR**

**34–35 EASY-TRONIC II EN ISOBUS III**

**36–37 DEALERS EN SERVICE**

**38 ONDERHOUD**

**39–41 TECHNISCHE GEGEVENS**



# STERK, STERKER, TERRUS.

Onze ingenieurs hebben heel hard gewerkt om een tractor te bouwen, die alles in zich heeft om geweldige prestaties te leveren. Het resultaat: De Terrus CVT, het nieuwe vlaggenschip van STEYR.

U hebt de keuze uit twee modellen die zijn uitgerust met uiterst efficiënte en betrouwbare ECOTECH motoren en een vermogen van respectievelijk 271 en 300 pk. Door zijn ideale vermogen/gewicht-verhouding is de Terrus CVT perfect geschikt voor zowel snelle transporttaken als zware werkzaamheden op het land. Onze sterkste machine heeft echter nog een ander sterk punt - zijn ongelofelijk hoge comfortniveau: Een geveerde vooras en een luxueuze, bijzonder stille cabine zorgen ervoor dat u ontspannen werkt en niet moe wordt. En op de tractor vindt u bovendien de allernieuwste technologieën zoals S-TECH, S-GUIDE, ISOBUS III en Easy-Tronic II, alsmede S-FLEET. Onze nieuwe Terrus CVT: echt heel sterk.



# EEN BUITENGEWONE KRACHTPATSER.



Laag geluidsniveau van 69 dB(A) voor stressvrij werken en telefoneren met handsfree systeem.

LED

Tot 20 LED-werklampen voor perfecte 360° verlichting.



Ergonomische bediening via de Multicontroller-armleuning.



Cabine- en voorasvering voor meer comfort.

IIIIS-TRONIC

S-TRONIC voor automatische regeling van de rijstrategie.

IIIIECOTECH  
MEHR LEISTUNG, WENIGER DIESEL

ECOTECH voor meer vermogen en lager dieselverbruik.

CVT

Continu variabele transmissie met de hoogste mechanische efficiëntie.



50 km/u al bij een brandstofbesparend toerental van 1.600 tpm.



Actieve stilstandsregeling om zonder rem op hellingen stil te blijven staan.



Kopakkermanagement Easy-Tronic II voor automatisering van werkprocedures afhankelijk van de tijd en het traject.



4 aftakassnelheden achter en 2 voor, respectievelijk met powermodus of het brandstofbesparende Eco-modus-toerental.



Maximaal hefvermogen achter tot 11.058 kg en voor 5.821 kg.



Belading van max. 5.500 kg maakt individuele ballast en het gebruik van zware werktuigen mogelijk.



Intelligent antiblokkeersysteem met vele extra functies.



4-wiel rem met Opti-Stop.



Banden- en wielcombinaties voor alle toepassingen, incl. dubbele banden voor en achter.



Terrus CVT ondersteunt ISOBUS II en de nieuwste ISOBUS III-technologie.

IIIIS-TECH

S-TECH precisielandbouwtechniek – altijd een spoor vooruit.

The image shows the interior of a tractor cab from the driver's perspective. The steering wheel is on the right side, featuring a 'STEER' logo. The dashboard and various controls are visible. A large, bold text overlay in white letters on a dark red background is centered in the upper half of the image. The background shows a vast, open landscape with fields and trees under a blue sky with light clouds. A side mirror is visible on the left side of the cab.

**U HEBT AL GENOEG AAN UW HOOFD,  
DAAROM VERDIENT U EEN  
MACHINE WAARMEE U ZONDER  
KOPZORGEN ALLES ONDER  
CONTROLE HOUDT.**





0 20.8  
P 1250  
0.75  
0.00

Search Stop  
Search Number 8  
The mark 0.00  
Maple 0  
Search Saved  
Heading 2  
Type  
Straight  
Auto Engaged  
Auto

Crack Track Est 0.96

## ONGEKEND COMFORTABEL!

Met de Terrus CVT-cabine heeft u een werkplek, waar u in iedere situatie op kunt rekenen: Een laag geluidsniveau, slechts 69 dB(A), ergonomische instellingen van stoel en stuur, een nauwkeurig afstelbare airconditioning en een uitgekiend veringsysteem zorgen voor maximaal comfort.

**OP VOLLE KRACHT VOORUIT.** In de Deluxe-cabine met getint glas, zonneschermen op de voorruit en nauwkeurig afstelbare automatische airconditioning houdt u uw hoofd altijd koel. Een groot filter in het ventilatiesysteem zorgt bovendien voor schone lucht in de cabine. De comfortabele in de hoogte en hoek verstelbare stuurkolom en de elektrisch verstelbare Multicontroller-armleuning kunnen optimaal aan de bestuurder worden aangepast. De Dual-Motion-stoel, met dynamisch dempingssysteem, draaibare hoofdsteun en sys-

teem met actieve koolstof voor de regeling van de vochtigheidsgraad, biedt optimaal comfort. Op de comfortabele, gestoffeerde passagiersstoel hebben ook forse personen veel plaats. Een met leder bekleed stuurwiel en tapijt op de cabinevloer scheppen een werkomgeving, waarin men zich meteen thuis voelt.

**ACTIEVE VERING.** De Maximo-Evolution-bestuurdersstoel, met lederen bekleding, stoelverwarming en koelende ventilatie alsmede actieve vering met automatische afstelling, stelt zelfs de meest veeleisende personen tevreden. Hierbij past de passagiersstoel met lederen bekleding in de Active-Luxury-cabine.



**NEEM PLAATS IN DE FIRST CLASS:**

- Laag geluidsniveau, slechts 69 dB(A)
- Ruim bemeten comfortcabine met in 5 standen instelbare cabinevering
- Keuze uit 2 stoelopties met alcantara of lederen bekleding
- Getint glas
- Zonneschermen op voor- en achterraut
- Automatische airconditioning
- Hifi-stereo-installatie met Bluetooth handsfree systeem



**PERFECT 360° ZICHT RONDON:**

- Panoramacabine met 4 stijlen
- Dakvenster voor optimaal zicht
- Elektrisch verstelbare, breedtespiegel met verwarming
- Tot 20 LED-werklampen



## MOOI OM TE ZIEN EN EEN GEWELDIG ZICHT.

Dankzij de panoramacabine met 4 zuilen en zeer groot glasoppervlak, dakvenster voor optimaal zicht en een eendelige voorruit, heeft u perfect en onbeperkt zicht in alle richtingen. Het LED-werklampenpakket garandeert ook na het vallen van de duisternis een uitstekend zicht. 6 LED-werklampen aan zowel de voor- als achterzijde van het dak en 4 LED-werklampen in de motorkap behoren tot de standaard uitrusting. Naar wens zijn daarnaast 4 LED-werklampen beschikbaar die op elk van de cabinestijlen, voor en achter, worden gemonteerd. De lichtsterkte van 2.000 Lumen per LED-werklamp maken de nacht tot dag en garanderen dat u nauwkeurig en efficiënt kunt werken.

**ONBELEMMERD ZICHT.** Dankzij de slanke vorm van de motorkap heeft u optimaal zicht op het werkgebied voor u. En op de Terrus CVT heeft u ook vrij zicht naar achteren, op de zone van het werktuig, voor moeiteloos aankoppelen. Via de grote elektrisch verstelbare en verwarmde telescoopspiegel met groothoekinzet houdt u zelfs de breedste werktuigen altijd goed in het oog. Een extra dakvenster zorgt voor vrij zicht naar boven.



# DE CABINE VAN DE TERRUS CVT.

In de comfortabele cabine van de Terrus CVT bent u de baas. De ergonomisch ontworpen cabine is van de modernste bedieningselementen en innovatieve in-

strumenten voorzien. Zo kunt u heel eenvoudig alle functies en werkprocedures besturen en bewaken.



**1 Multicontroller**

**2** Shuttle vooruit/achteruit

**3** Selectie snelheidsbereik

**4** Bediening extern regelventiel

**5** Heffen/dalen van hefinrichting achter en voor, zweefstand

**6** Snelheidsregelaar

**7** Activering van Easy-Tronic II

**8 S-TECH 700:** de geïntegreerde touchscreen-kleurenmonitor

**9 Tractor- en prestatiemonitor**

De tractor- en prestatiemonitor is ingebouwd in de rechter A-stijl zodat hij in het natuurlijke blikveld van de bestuurder ligt. Deze monitor biedt u in één oogopslag een overzicht over de belangrijkste prestatiegegevens.

**10 Elektrische joystick**

voor tot 4 externe regelventielen

**11 Bediening van de elektrische externe regelventielen**

**12** Voorste aftakas aan/uit

**13** Achterste aftakas aan/uit

**14 Eco-drive™** bedieningshendel met gesplitst handgas

**15 ICP – intuïtief bedieningspaneel**

**16** EHR positierегeling

**17** EHR trekkrachtregeling

**18** EHR hefinrichting achter omhoog/omlaag

**19** Dansonderdrukking hefinrichting achter

**20** Management achterste aftakas

**21** Slipregeling aan/uit

**22** Easy-Tronic II kopakkermanagement

**23** Management van vierwielaandrijving en differentieelslot

**24** Geheugen voor twee constante motortoerentallen

**25** Positierегeling fronthefinrichting

**26** Management voorste aftakas

**27** Fronthefinrichting omhoog/omlaag

**28** Functies CVT-transmissie

**29** Besturing van de elektronische externe regelventielen

**30** Instelling slipregeling

**31** Daalsnelheid fronthefinrichting

**32** Hefhoogtebegrenzing fronthefinrichting

**33** Daalsnelheid hefinrichting achter

**34** Hefhoogtebegrenzing hefinrichting achter

**35** Reactiegevoeligheid hefinrichting achter

**36** Noodrem



**OMDAT U DAG IN DAG  
UIT HET BESTE GEEFT,  
VERDIENT U TECHNIEK, WAAROP U  
ELKE SECONDE KUNT VERTROUWEN.**







#### ECOTECH IN EEN OOGOPSLAG:

- 6-cilinder-motor met variabele turbocompressor en intercooler
- Hi-eSCR-uitlaatgastecnologie: uiterst efficiënt SCR-systeem (selectieve katalytische reductie)
- Lange onderhoudsintervallen (600 bedrijfsuren) voor de motor
- Hoog maximaal motorkoppel, tot 1.282 Nm
- Tot 32 % koppelstijging
- EU uitlaatgasnorm fase IV
- S-TRONIC motor-/transmissie-management
- Individuele aanpassing van de rijstrategie
- Omkeerventilator
- Naar wens hoogperformante uitlaatrem
- Grote tankinhoud, 630 liter diesel en 96 liter AdBlue



# HOOG VERMOGEN, LAAG VERBRUIK.

De elektronisch bestuurd dieselmotoren van de Terrus CVT-serie hebben een nominaal vermogensbereik van 271 tot 300 pk. Een turbocompressor met variabele geometrie zorgt voor een goede respons en levert zelfs bij lage toerentallen moeiteloos de beste prestaties.

**ECOTECH**  
MEHR LEISTUNG, WENIGER DIESEL.

**MOTORTECHNOLOGIE VAN TOPKLASSE.** Intelligenter kan men kracht niet omzetten. Dankzij ECOTECH behoren de motoren van de Terrus CVT-modellen tot de beste van hun klasse. Efficiëntie, productiviteit, milieuvriendelijkheid en het modernste energiemanagement zijn hier in perfecte symbiose. Door het unieke Hi-eSCR uitlaatgasnabehandelingssysteem wordt het brandstofverbruik geoptimaliseerd en worden zowel het vermogen als de respons van de motor verbeterd. Een optimaal inspuitpunt zonder uitlaatgasretour zorgt ervoor dat noch de motor, noch het koelsysteem worden belast. Daardoor worden onderhoudsintervallen van 600 uren mogelijk. Het systeem heeft ook geen deeltjesfilter nodig, zodat verdere onderhoudskosten worden uitgespaard.



STEYR 6300TERRUS CVT

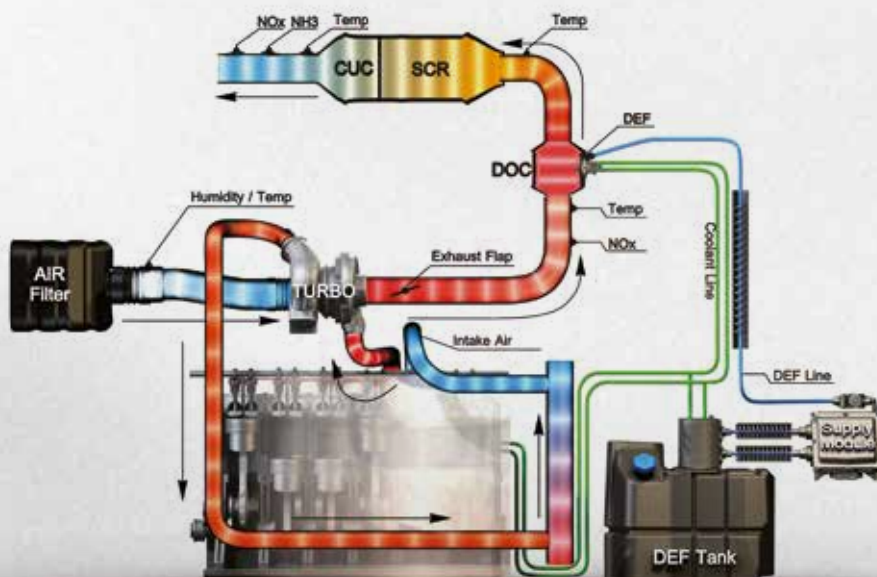
PowerMix

DLG Test Report 6298

**BEPROEFDE EFFICIËNTIE.** Onafhankelijk tests van de DLG (Duitse Landbouwvereniging) wijzen uit dat de Terrus CVT ongelooflijk efficiënt is: slechts 249g/kWh brandstofverbruik in de DLG-PowerMix!

**HOOGPERFORMANTE UITLAATREM.** Een hoogperformante uitlaatrem, de beste van het segment, is als optie leverbaar. Deze zorgt voor een toename van 40% van de remprestaties, doordat de brandstoftoevoer wordt gestopt, de uitlaatgasklep wordt gesloten en de ventilator van de motor en de eVGT-turbocompressor op de maximale weerstand worden ingesteld. Daardoor wordt remslijtage op de tractor of geremde werktuigen of aanhangers gereduceerd.

**ALTIJD KLAAR VOOR GEBRUIK.** Het koelsysteem zorgt altijd voor een optimale bedrijfstemperatuur van de motor. De optionele omkeerventilator maakt het mogelijk om de richting van de luchtstroom om te keren. Daardoor worden verontreinigen op het ventilatierooster eenvoudig naar buiten geblazen en wordt dit automatisch gereinigd. Bij de omkeerventilator met traploos verstelbare ventilatorbladen wordt afhankelijk van het gevraagde koelvermogen de stand van de bladen aangepast, om een zeer efficiënte koeling te verkrijgen en tegelijkertijd de brandstofefficiëntie te verbeteren.



### **TERRUS CVT-TRANSMISSIE:**

- Traploos van 0 tot 50 km/u
- Actieve stilstandregeling
- DKT – technologie met dubbele koppeling
- S-TRONIC motor-transmissie-management
- 50 km/u bij 1.600 tpm voor geoptimaliseerd brandstofverbruik





# MOEITeloos EN TRAPLOOS.

Met de traploze CVT (Continu Variabele Transmissie) bent u altijd verzekerd van een soepele werking. Een intelligent samenspel van hydraulische en mechanische componenten zorgt voor zuinigheid zonder dat dit ten koste gaat van de prestaties. Dankzij de traploze overbrenging klaart u iedere klus met gemak.

**HOGЕ MECHANISCHE EFFICIËNTIE.** De CVT-transmissie zorgt voor een hoog aandeel aan mechanische krachtoverbrenging, oftewel een lage hydrostatisch overgedragen vermogenscomponent. Op basis van dit constructieprincipe wordt het motorvermogen maximaal benut. De S-TRONIC regelt de transmissieverhouding en het motortoerental op grond van de vermogensvraag en zorgt automatisch voor een zo laag mogelijk brandstofverbruik. De CVT bedieningslogica regelt naargelang de vraag de juiste respons van de transmissie. Deze kan voor het rijpedaal in 3 trappen worden ingesteld. Bij gebruik van aanhangers zorgt hij, samen met de anti-schaar functie, voor meer veiligheid bij het afremmen, om te voorkomen dat de aanhanger de tractor wegduwt. Zo wordt het complete aandrijfsysteem altijd optimaal aan de bedrijfssituatie aangepast.

**EFFICIËNTE VERMogensOVERBRENGING.** De robuuste transmissie met dubbele koppeling technologie garandeert een excellente vermogensoverbrenging. Werken zonder trekkrachtonderbrekingen betekent een verbeterde versnelling en ook een vermindering van het brandstofverbruik.

**ZUINIG EN COMFORTABEL.** De overbrengingsverhouding wordt automatisch aan de gewenste rijnsnelheid aangepast en het motortoerental blijft altijd in het optimale bereik. Ook dat spaart brandstof.



Continu variabele transmissie van 0 tot 50 km/u

Technologie met dubbele koppeling DKT™

# STERKE AANDRIJVING AAN BEIDE ZIJDEN.

De aftakas van de Terrus CVT-serie brengt het motorvermogen met maximale efficiëntie over. De achterste aftakas met 4 snelheden en de als optie te bestellen voorste aftakas met 2 snelheden leveren het nominale toerental van 1.000 tpm al bij een motortoerental van slechts 1.853 tpm. In de spaarmodus van de aftakas worden de aftakstoerentallen al bij een motortoerental van minder dan 1.600 tpm bereikt. Dit spaart niet alleen brandstof uit, maar is ook schoner voor de motor en het milieu.

**PERFECT AFGESTEMD.** Het eenvoudig te bedienen aftakasmanagement verhoogt het werkcomfort door automatische in- en uitschakeling van de aftakas bij het heffen en dalen van de hydraulische hefinrichting aan voor- en achterzijde. De functie voor zachte start zorgt voor een geleidelijke start van het werktuig. De aftakas wordt standaard met een profiel van 6 en 21 spiebanen geleverd. Er kan ook een sterkere variant met 20 spiebanen worden geleverd. De integratie van voorste aftakas en fronthefinrichting aan de voorzijde van de tractor maakt een korte afstand tussen vooras en fronthefinrichting mogelijk. Naast de fronthefinrichting zijn er aan de voorzijde ook twee gemakkelijk

bereikbare hydraulische aansluitingen en een drukloze retourstroom beschikbaar, alsmede een contactdoos en een ISO-BUS-aansluiting.



- 1 Bedieningshendel voorste aftakas aan/uit
- 2 Bedieningshendel achterste aftakas aan/uit
- 3 Management achterste aftakas
- 4 Management voorste aftakas



Externe bedieningen op beide spatborden voor de achterste aftakas, de achterste hefinrichting en een extern regelventiel.



Gemakkelijk bereikbaar: Externe bediening voor fronthefinrichting, voorste aftakas en extern regelventiel aan de voorzijde.



#### **EFFICIËNTE OVERBRENGING VAN HET MOTORVERMOGEN:**

- Achterste aftakas met 4 snelheden 540/540E/1000/1000E
- Voorste aftakas met 2 snelheden 1000/1000E
- Perfect geïntegreerde voorste en achterste aftakas
- Aftakasmanagement voor voorste en achterste aftakas
- Aansluitmogelijkheden voorzijde zitten op de ideale positie voor ieder werktuig

# BERESTERK: STEYR PRECISIEHYDRAULIEK.

Ons hydraulische Load Sensing-systeem is gebaseerd op een axiale zuigerpomp met een oliedebiet van max. 223 l/min. De traploze instelling van het debiet voor maximaal 8 individuele ventielen verzekert dat overal op hetzelfde moment de juiste oliehoeveelheid beschikbaar is. Op die manier wordt een excellente respons van het complete hydraulische systeem gegarandeerd.

**ZWAAR WERK VERLICHTEN.** Dankzij een maximaal hefvermogen van 11.058 kg gaat de Terrus CVT iedere uitdaging moeiteloos aan.

**MEER COMFORT EN VEILIGHEID.** De elektronische regeling van de hefinrichting (EHR) maakt een nauwkeurige instelling van de werktuigen mogelijk via potentiometers of via de touchscreen-monitor. De dynamische dansonderdrukking, „Ride Control“, neutraliseert de schommelingen van zware werktuigen. Automatische stabilisatoren op de onderste armen zorgen voor veiligheid op de kopakker en tijdens transportwerk.

## VEILIGHEID BIJ ZWARE WERKTUIGEN:

- Modern hydraulisch systeem met Load-Sensing
- Hoog maximaal hefvermogen tot 11.058 kg
- Precieze regeling van de hefinrichting
- Dynamische schommeldemping „Ride Control“
- Optimale instelling op ieder terrein

**SNEL KLAAR VOOR GEBRUIK.** Externe bedieningstoetsen op beide spatborden voor de achterste hefinrichting, de hydraulische topstang, en de achterste aftakas zorgen voor snel, ongecompliceerd aankoppelen van werktuigen.

- Programmeerbare hydraulische functies
- De bediening van de externe regelventielen op de Multi-controller is vrij selecteerbaar en kan worden ingesteld via de S-Tech 700-monitor
- Power-Beyond aansluitingen
- Fronthefinrichting af fabriek met een hefvermogen van maximaal 5.821 kg









**Automatisch beheer van de vierwielaandrijving en het differentieelslot**



**Controle van de bandenspanning**

Op de S-TECH 700-monitor kunt u de bandenspanning van maximaal 16 banden - zowel op de tractor als op de aanhanger - onder controle houden.



**Kogelkoppeling**

De kogelkoppeling K80 is ideaal geschikt voor zware werkzaamheden met aanhangers. Deze is inschuifbaar, in de hoogte verstelbaar en kan worden verwijderd, om beter bij de aftakas te kunnen komen. De K80 kan een belasting van max. 4 ton dragen en daarmee het maximum aan draaglast van de wielen en achteras benutten.



## KRACHTIG EN VEILIG:

- Voorasvering
- Vierwielaandrijving en remmen op 4 wielen voor nog meer remkracht
- Elektronische parkeerrem blokkeert de tractor en de aanhanger automatisch bij het verlaten van de bestuurdersstoel
- Op aanvraag ABS voor meer veiligheid
- Aanvullende functies ABS: stuurrem en automatische ABS-stuurrem
- Ballast afhankelijk van de toepassing tot 2.000 kg aan de voorzijde en tot aan 1.182 kg met wielgewichten
- Banden- en velgencombinaties voor alle toepassingen, incl. dubbele banden voor en achter

# MAAKT VAN RIJDEN EEN PLEZIER.

**Terrus CVT:** De moderne manier om met een tractor te rijden. Alle modellen maken indruk door hun reactieve sturing en hoge nuttige laadvermogen, tot 5.500 kg. Ze zijn uitgerust met natte dubbele schijfremmen (4 schijfremmen op de achteras). Met name bij zware transportwerkzaamheden bieden de slijtvaste HD-remschijven een langere levensduur. Het perfecte samenspel van alle componenten zorgt voor een nieuwe en ongekennde rij-ervaring.

**ONGELOFELIJK WENDBAAR.** Dankzij de slanke constructie van het voorste frame en de centrale aandrijflijn, bedraagt de stuuraanslag  $55^\circ$  en de draaicirkel slechts 7,7 meter.

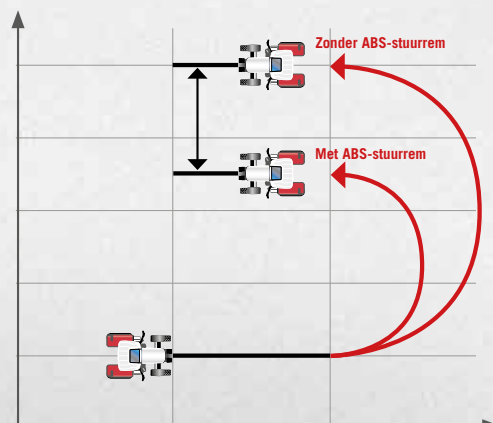
**EXCELLENT RIJGEDRAG.** De actieve voorasvering van de Terrus CVT-modellen reageert afhankelijk van parameters zoals de versnellingssensoren - de positie van de hefinrichting, remgedrag en versnelling - altijd optimaal.

**INTELLIGENT REMMEN.** Uiterst gevoelige sensoren controleren de wielomwentelingen. Het ABS-systeem regelt de remprocedure, zodat de wielen niet blokkeren en de directe overbrenging van de rem- en draaikrachten naar de weg behouden blijft - en daarmee ook de volle stuurbaarheid.



**KEREN ZONDER DE BODEM TE BESCHADIGEN.** De aanvullende functie „ABS-stuurrem“ verhindert door kortdurend ontgrendelen van de rem van het binnenste wiel, beschadiging aan de bodem. Via de S-TECH-monitor kan de gevoeligheid van het systeem individueel op alle verhoudingen worden ingesteld.

**NOG WENDBAARDER.** De ABS-stuurrem kan ook automatisch geactiveerd worden door sturen met het stuurwiel. Hierdoor voert u in alle comfort zeer nauwe stuurmanoeuvres uit zonder de bodem te beschadigen.







**OMDAT U ALTIJD UW**

**EIGEN WEG VOLGT**

**HEBT U EEN SYSTEEM NODIG**

**DAT HET SPOOR NIET BIJSTER RAAKT.**

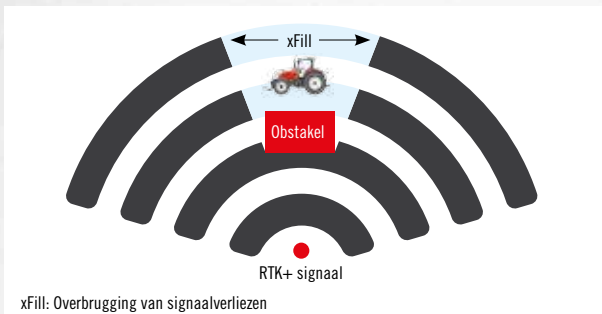
**HET COMPLETE S-TECH PAKKET AF FABRIEK OP IEDERE TERRUS CVT!**

**Daartoe horen:**

- S-TECH 700-monitor met touchscreen
- ISOBUS II en III functie
- S-Guide stuursysteem



# HOOGSTE PRECISIE, MEER CONTROLE: STEYR S-TECH.



**S-Tech revolutioneert de landbouw. Spoorgeleiding, gegevensbeheer, geïntegreerde communicatie tussen werktuigen en tractor via de ISOBUS III-functie en nog veel meer. Ons modulaire systeem S-TECH regelt de complete productiecyclus. Van harte welkom in de toekomst van de moderne landbouw!**

**ZEER NAUWKEURIG.** Het automatisch, DGPS-gebaseerd stuursysteem S-Guide werkt met de hoogste nauwkeurigheid. Het waarborgt parallelle spoorgeleiding bij werkzaamheden op rechte banen en in bochten. Bij een herhaalbare nauwkeurigheid van 2,5 cm (RTK+) bestaat zelfs bij moeilijke bodem- en weersomstandigheden of ook in het donker en bij slecht zicht geen risico op het ontstaan van overlappingen of gaten. Naast GPS worden ook de signalen van de GLONASS- satellieten gebruikt. Om de grootst mogelijke nauwkeurigheid te verkrijgen, worden de satellietsignalen automatisch nauwkeuriger gemaakt met correctiegegevens van een basisstation of via het mobiele netwerk.

**INDIVIDUELE OPLOSSINGEN.** S-TECH is in verschillende uitvoeringsvarianten verkrijgbaar, met verschillende nauwkeurigheidsniveaus. Van de eenvoudige, achteraf gemonteerde oplossing met de GPS-gebaseerde EZ-Pilot tot aan de geïntegreerde complete uitrusting S-Guide met de S-TECH 700-touchscreen-monitor, die ook tussen de verschillende voertuigen van uw bedrijf uitgewisseld kan worden. Bespreek eenvoudig uw eisen met uw STEYR-adviseur. Samen met u zal hij een S-TECH-oplossing vinden, die precies aan uw wensen voldoet.

**SPOORNAUWKEURIGHEID, OOK BIJ SLECHT SIGNAAL, DANKZIJ XFILL.** Met de standaard in alle RTK-oplossingen opgenomen xFill-technologie, kunnen signaalonderbrekingen tot 20 minuten worden overbrugd.

**STEYR S-FLEET-TELEMATICASYSTEMEN.** Dit systeem maakt het oproepen van realtime-bedrijfsgegevens van uw machine mogelijk via het mobiele netwerk. Zo kunnen machineparkbeheerders permanent met uw machines en bestuurders in contact blijven en realtime-gegevens versturen en ontvangen. Dat verhoogt de productiviteit en men kan het machinepark optimaal organiseren.

# ALLES IN EEN OOGOPSLAG DE S-TECH 700 MONITOR

**ALLE BELANGRIJKE FUNCTIES EN GEGEVENS OP EEN TOUCHSCREEN.** STEYR Terrus CVT-tractoren voldoen met S-TECH aan alle voorwaarden voor het gebruik van preciselandbouwtechnieken. Daardoor zijn bijvoorbeeld de besturing van met ISOBUS II en III compatibele werktuigen, de integratie van automatische stuursystemen alsmede de bediening van CVT-tractoren probleemloos mogelijk. De in de armleuning geïntegreerde S-TECH 700-monitors kunnen via het touchscreen gemakkelijk worden bediend. Dit kan naar keuze ook op een verstelbare rail in het rechter zijvenster worden gemonteerd. Met de automatisering van alle hoofdfuncties van de tractor zorgt uw S-TECH-monitor voor optimale werkprocessen en geeft u tegelijkertijd een overzicht van het reeds gedane werk, het brandstofverbruik en nog veel meer.



## DE S-TECH 700-TOUCHSCREENMONITOR.

■ **Prestatiebewaking:** Registratie van de totale prestatie, dagprestatie en afzonderlijke werkprocessen. Alle gegevens kunnen van de S-TECH-monitor op een USB-stick worden opgeslagen of bij S-FLEET telematica met de gegevensoverdrachtfunctie zelfs draadloos naar het kantoor worden overgedragen en geanalyseerd.

■ **Voertuiginstellingen:** Een reeks van S-TECH-weergaven staat de aanpassing van instellingen toe - bijvoorbeeld debietregeling en tijdgeprogrammeerde besturing voor de elektronische externe regelventielen. De toekenning van de bedieningselementen van de elektronische externe regelventielen kan individueel per werktuig worden vastgelegd. Instellingen voor verschillende werktuigen en bedrijfsomstandigheden worden opgeslagen, bijvoorbeeld de instelling van de achterste hefinrichting van de EHR. Koppelt men bijvoorbeeld de volgende keer een ploeg aan, hoeft alleen maar de juiste instelling gekozen te worden - en men kan aan de slag gaan.

■ **Kopakkermanagement-systeem Easy-Tronic II:** Dit systeem maakt het mogelijk om de bedieningsprocedures te automatiseren en verhoogt zo het vermogen en de dagprestatie van de tractor, waardoor ook de productiviteit van de bestuurder toeneemt.

■ **Compatibiliteit met ISOBUS klasse II en III:** ISOBUS-compatibele apparaten worden aangesloten en de gebruikersinterface op de S-TECH-monitor weergegeven. Daardoor kan het werktuig zonder afzonderlijk bedieningselement en zonder extra bekabeling gemakkelijk en interactief via de monitor in de cabine worden bediend.

■ **Video-ingang:** Met max. drie videocamera's (bijvoorbeeld op de achterkant van een aanhangwagen of een balenpers) kunnen live-beelden worden bewaakt. Zo weet u altijd wat er achter u gebeurt, zonder uw ogen van het werkgebied te hoeven afwenden.

- 1 Toetsen voor de externe regelventielen toekennen
- 2 Debiet en tijdgeprogrammeerde besturing vastleggen
- 3 Compatibiliteit ISOBUS klasse II en III



**EFFICIËNT, GEBRUIKERSVRIENDELIJK EN NAUWKEURIG:**

- intuïtieve S-TECH 700 touchscreen-monitor
- Prestatiebewaking
- Voertuiginstellingen
- ISOBUS II en III
- Kopakkermanagement Easy-Tronic II
- Video-ingang



## ONTSPANNEN EN PRODUCTIEF.

### Kopkermanagement Easy-Tronic II:

- Automatisering van sequenties voor handelingen van werktuigen aan de achter- en voorzijde op de kopakker en vele andere toepassingsgebieden
- Registratie en programmering in bedrijf of bij stilstand
- Tijd-, weg- en triggerafhankelijke programmering mogelijk
- Oproep van sequenties via de Multicontroller, S-TECH 700 -monitor of op het ICP
- Eenvoudig bewerken van bestaande sequenties

### ISOBUS klasse II:

- Maakt naast de weergave van de werktuiginstellingen (klasse I) ook de bediening en besturing van deze werktuigen via de in de fabriek gemonteerde S-TECH 700-touchscreen-monitor mogelijk
- Bij werktuigen die geschikt zijn voor ISOBUS klasse II is een extra bedieningselement niet langer nodig



ISOBUS klasse III laat de tractor zich besturen door de werktuigen:

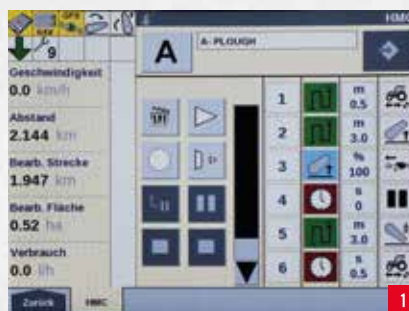
- Hefinrichting omhoog/omlaag
- Start/Stop/Toerental van de aftakas
- Commando's voor hydraulische externe regelventielen
- Tractorsnelheid voor optimale belasting

## DE PERFECTIE IN AUTOMATISERING.

Het kopakkermanagement-systeem Easy-Tronic II zorgt voor volledig geautomatiseerde werkprocessen bij het keren op het veld en in vele andere toepassingsgebieden. Het ISOBUS-systeem van klasse III tilt de uitwisseling van bedrijfs- en besturingsgegevens tussen tractor en werktuig naar een nieuw niveau. Door de sturing van het tractorbedrijf via het werktuig te laten verlopen, worden de mogelijkheden uitgebreid, waardoor ook de productiviteit en het rendement stijgen.

**MINDER BELASTING VAN DE BESTUURDER.** Het kopakkermanagement-systeem Easy-Tronic II zorgt ervoor dat de bestuurder bij het keren op de kopakker en in vele andere stuursituaties zo min mogelijk wordt belast. Iedere werkstap kan ofwel op basis van de tijd ofwel op basis van de afgelegde afstand worden geprogrammeerd. Bovendien kunnen bepaalde triggers worden ingesteld voor diverse andere geautomatiseerde functies, zoals bijvoorbeeld dalen van het motortoerental na heffen van het werktuig. Een kopakkersequentie kan onder het rijden worden opgenomen, of bij stilstand worden geprogrammeerd. De weergave van de kopakkersequens kan automatisch of handmatig verlopen en kan door de Multicontroller, op de S-TECH 700 monitor of op het ICP worden opgeroepen. De opgeslagen stappen kun op elk gewenst moment via de S-TECH-monitor worden gewijzigd.

**TRACTOR BESTUURD DOOR HET WERKTUIG.** In tegenstelling tot de ISOBUS van de klasse I en II, waarbij de S-TECH 700 monitor instellingen van het werktuig weergeeft of het werktuig zelfs via de monitor kan worden bestuurd, is het bij ISOBUS klasse III mogelijk om de tractor te laten besturen door het werktuig. Daarbij worden tractorfuncties bediend door het werktuig, bijvoorbeeld zelfstandig positioneren van de hefinrichting, in- en uitschakelen van de aftakas, bediening van de externe regelventielen en aanpassing van de rijsnelheid aan de omstandigheden. Het resultaat is optimale efficiëntie van zowel werktuig als tractor en voor alles minder belasting en ondersteuning van de bestuurder.



- 1 Kopakkermanagement Easy-Tronic II
- 2 Compatibiliteit met ISOBUS klasse III



## STAAT ALTIJD VOOR U KLAAR.

**GOEDE SERVICE IS HEEL DICHTBIJ: UW STEYR DEALER.** Onze tractoren zijn bestemd om duizenden uur zwaar werk te leveren en zijn bijzonder eenvoudig te onderhouden. Voor alle benodigde onderdelen en voor de service gaat u naar uw STEYR dealer. Hij is ook uw eerste contact als het gaat om onderhoudswerkzaamheden en reparaties binnen de garantie.

## /// MAXSERVICE

**MAXIMALE SERVICE: MAX SERVICE.** Veilig bedrijf zonder uitvaltijd: Met de Max Service van STEYR beschikt u zeven dagen per week, en vierentwintig uur per dag over competente assistentie. Onze 24-uurs nooddienst staat u bij met vakpersoneel, producten en vervangingsonderdelen en is bereikbaar via het gratis telefoonnummer 00800 7839 7000.



**DE EENVOUDIGE FINANCIERING: CNH INDUSTRIAL CAPITAL.** Bij de financiering van uw STEYR tractor is een competente partner onontbeerlijk. Wij raden u CNH Industrial Capital aan. De experts in de financiering van landbouw- en bouwmachines, die een keur van verschillende diensten bieden – van maatwerk-leningen, leasing en verhuur tot creditcards en de financiering van bedrijfsmiddelen of pacht. CNH Industrial Capital streeft ernaar om voor uw nieuwe investering een exact op de behoeften van uw bedrijf en uw financiële mogelijkheden afgestemde financieringsoplossing te vinden. En met de beproefde CNH Industrial Capital vrijgeleide, een verzekering tegen machine-uitval en reparatiekosten, verlaagt u niet alleen uw investeringsrisico maar heeft u daardoor ook meer planningszekerheid.



**ALLES, WAT U NODIG HEBT.** Het complete assortiment van vervangingsonderdelen en componenten vindt u bij uw plaatselijke STEYR dealer. Hier staat ook het door STEYR opgeleide servicepersoneel voor u klaar om uw tractor op vakkundige wijze te verzorgen. Zo kunt u profiteren van maximale bedrijfstijden.

# MAAK HET U MAKKELIJK: ONDERHOUDSWERKZAAMHEDEN.



Comfortabel tanken.



Zeer eenvoudige controle van de V-snaar.



Controle van oliepeil en bijvullen zonder de motorkap op te tillen.



Continue reiniging via een piclon-filter zorgt ervoor dat het filter alleen hoeft te worden onderhouden wanneer het betreffende waarschuwingsslampje aan gaat.



De eendelige motorkap met gasveer kan in twee standen (45°/90°) omhoog worden gezet, ook met aan de voorzijde aangebouwd werktuig.



Snelle en eenvoudige reiniging van de koeler en de airconditioning.



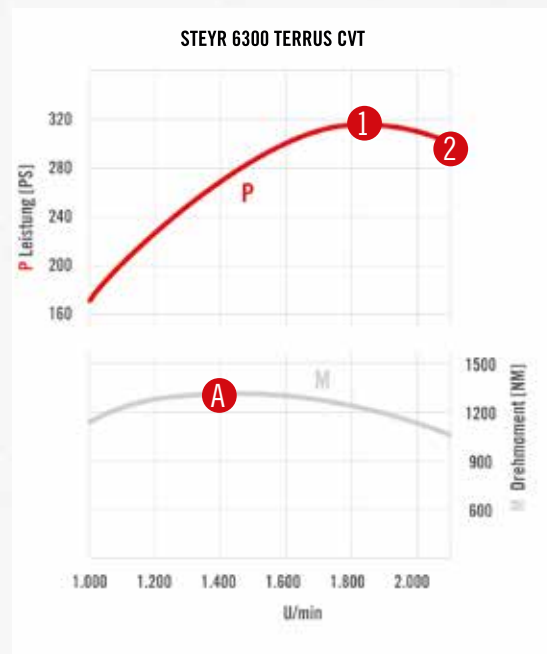
# PRESTATIES DOOR INNOVATIE.

## MOTORVERMOGEN STEYR 6300 TERRUS CVT

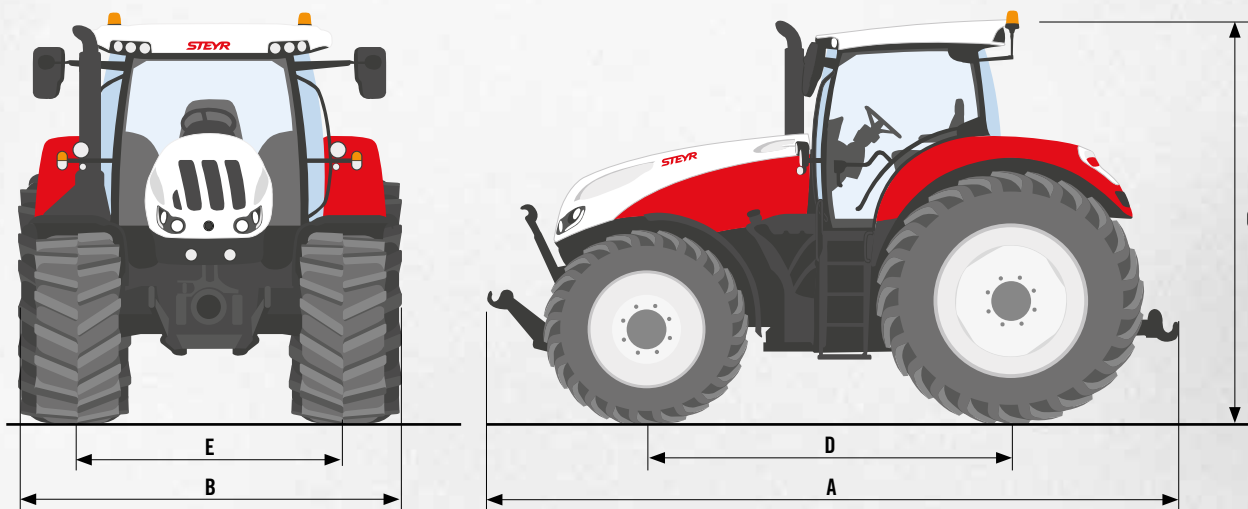
- 1 Max. vermogen bij 1.800 tpm = 230 kW (313 PK)
- 2 Nominaal vermogen bij 2.100 tpm = 221 kW (300 PK)

Koppelstijging = 28 %

A Max. koppel bij 1.400 tpm = 1.282 Nm





## AFMETINGEN STEYR TERRUS CVT: Modelspecifiek



AFMETINGEN <sup>1)</sup>	6270 TERRUS CVT, 6300 TERRUS CVT
A Max. lengte/ B Min. breedte/ C Totale hoogte [mm]	5.700 / 2.536 / 3.265
D Wielstand [mm]	2.995
E Spoorbreedte voor achter [mm]	1.858 - 2.258
	Flensas: 1.840 – 2.052 / Verstelbare as: 1.840 – 2.374

<sup>1)</sup> met standaard banden

MODEL		MOTOR			
	Rijsnelheid *	Max. motorvermogen ECE R120 <sup>3)</sup> [kW/pk]	Motoroerental bij max. motorvermogen [tpm]	Max. koppel	Koppelstijging OECD [%]
	Continu variabele transmissie 0 – 50 km/u ECO of 0 – 40 km/u ECO	Nominaal vermogen ECE R120 <sup>3)</sup> [kW/pk]	Nominaal motor- toerental [tpm]	[Nm bij 1.400 tpm]	
<b>6270 TERRUS CVT</b>	■	212 / 288 199 / 271	1.800 2.100	1,194	32
<b>6300 TERRUS CVT</b>	■	230 / 313 221 / 300	1.800 2.100	1,282	28

MODEL	HYDRAULISCH SYSTEEM					
	Regeling van de hefinrichting EHR met dynamische schommel- demping Ride Control	Max. pompobbrengst standaard/optoneel [l/min]	Max. bedrijfsdruk [bar]	Max. hefvermo- gen [kg]	Max. 5 elektri- sche externe regelventielen achter	Max. 3 elektrische midmount regelven- tielen
<b>6270 TERRUS CVT</b>	■	165 PFC / 223 PFC	215	11.058	□	□
<b>6300 TERRUS CVT</b>	■	165 PFC / 223 PFC	215	11.058	□	□

MODEL	REMMEN	BANDEN	GEWICHT
	Natte dubbele remschijf, hydraulisch bediend	Max. banden <sup>2)</sup>  voor — achter	Min. gewicht [kg]*/ toegestaan totaalgewicht [kg]
	Remmen op alle wielen* met Opti-Stop		
	Pneumatisch remsysteem met twee leidingen*		
<b>6270 TERRUS CVT</b>	■	650/60R34 — 710/75R42	10.500 / 16.000
<b>6300 TERRUS CVT</b>	■	650/60R34 — 710/75R42	10.500 / 16.000

■ Standaard □ Optoneel — Niet beschikbaar



		AFTAKAS			
Cilinder / cilinderinhoud [cm <sup>3</sup> ] / Type	Brandstoftank	Elektrohydraulisch leverbaar met aftakasmanagement			
		Aftakastoerental [tpm]	Motortoerental [tpm]	Profiel aftakas	Toerental voorste aftakas* bij motortoerental [tpm] 1.000 bij 1.886 1.000E bij 1.585
		540/540E/1.000/1.000E	1.930/1.598/1.853/1.583		
6 / 6.728 / Common-rail diesel-motor met 24 kleppen, turbocompressor en intercooler, fase IV	Diesel / AdBlue [l]				
■	630 / 96	■	■	1 3/8" 21 spiebanen/ 1 3/8" 6 spiebanen/ 1 3/4" 20 spiebanen	□
■	630 / 96	■	■	1 3/8" 21 spiebanen/ 1 3/8" 6 spiebanen/ 1 3/4" 20 spiebanen	□

		VIERWIELAAN- DRIJVING	ABS	VOORAS/STUURINRICHTING			
Hydraulische bevestiging	Hefvermogen front-hefinrichting* [kg]	Schakeling elektrohydraulisch met tractie-management	Antiblokkeer-remsysteem	Geveerde vooras	Stuursysteem/ stuurwiel Hydraulisch, loadsensing-systeem/verstelbare hoogte en hoek	Stuuraanslag spoorbreedte 1.930 mm[°]	Min. draaicirkel <sup>1)</sup> spoorbreedte 1.930 mm [m]
Cat III/IVN met snelkoppelhaak	5.821	■	□	■	■	55	7,7
Cat III/IVN met snelkoppelhaak	5.821	■	□	■	■	55	7,7

## CABINE

### Deluxe-cabine

Geveerde comfortcabine met automatische airconditioning en geluidsniveau van 69 dB(A).

Lederen stuurwiel, dual-motion-bestuurdersstoel met alcantara bekleding, comfortabele passagiersstoel met veiligheidsgordel.

Elektrisch verstelbare Multicontroller-armleuning met ICP (intuïtief bedieningspaneel) en joystick. S-TECH 700 monitor met ISOBUS II aansluiting.

Getint glas, achterraut kan worden geopend, dakvenster, zonneschermb achterruit en tapijt op de cabinevloer.

Ruitenwisser-/sproeierinstallatie, LED-werklampen in het dak voor en achter en centrale bedieningsconsole voor de werklampen.

### Active-Luxury-cabine\*

Zoals de Deluxe-cabine en daarnaast ook: Maximo-Evolution-bestuurdersstoel met lederen bekleding, actieve vering met autom. afstelling, met verwarming en ventilatie, met leder beklede passagiersstoel en met leder bekleed stuurwiel.

<sup>1)</sup> met standaard banden

<sup>2)</sup> Andere banden op aanvraag als speciale uitrusting

<sup>3)</sup> ECE R120 voldoet aan ISO 14396 en 97/68EC

\* afhankelijk van de wettelijke voorschriften en specificaties die in de verschillende landen van kracht zijn



**STEYR**

**6300**



**OMDAT U**

**BIJZONDER HARD WERKT,**

**HEBT U EEN MACHINE NODIG**

**DIE DAT OOK DOET.**

een partnerbedrijf van  
**STEYR**  
TRAKTOREN

**STEYR-traktoren.com**  
**facebook.com/STEYRTraktoren**

Met veiligheid rijdt men beter. Lees vóór het eerste gebruik de handleiding door en overtuig u van de probleemloze functionaliteit van de bedieningselementen. Let ook op de aangebrachte aanwijzingsborden en gebruik de veiligheidsvoorzieningen voor uw eigen persoonlijke veiligheid. Deze brochure is voor internationaal gebruik bedoeld. De beschikbaarheid van enkele modellen, series en speciale uitvoeringen kunnen van land tot land verschillen. STEYR behoudt zich het recht voor om op ieder gewenst moment zonder voorafgaande aankondiging wijzigingen aan het ontwerp en de technische uitvoering uit te voeren, zonder zich op enige wijze te verplichten deze wijzigingen op reeds verkochte eenheden aan te brengen.

Gegevens, beschrijvingen en beeldmateriaal komen overeen met de actuele stand bij het afdrukken, maar kunnen eveneens zonder voorafgaande aankondiging worden gewijzigd. Afbeeldingen kunnen bepaalde uitvoeringen van landen, speciale uitvoeringen alsmede niet complete standaarduitvoeringen tonen.

11.15 / Gedrukt in Oostenrijk – Code nr. 15S0002NLO – [www.STEYR-traktoren.com](http://www.STEYR-traktoren.com)

